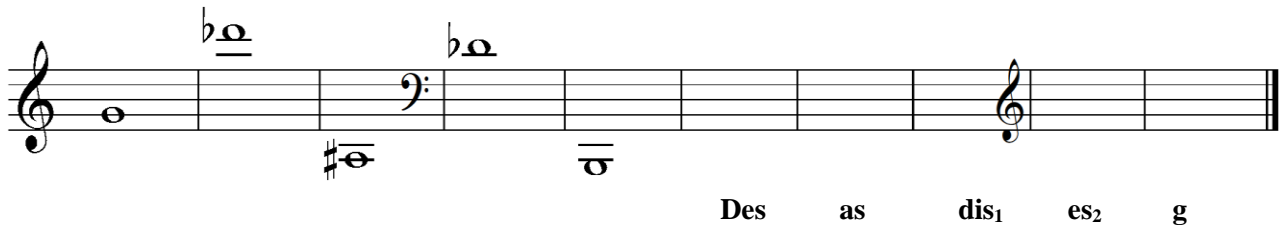
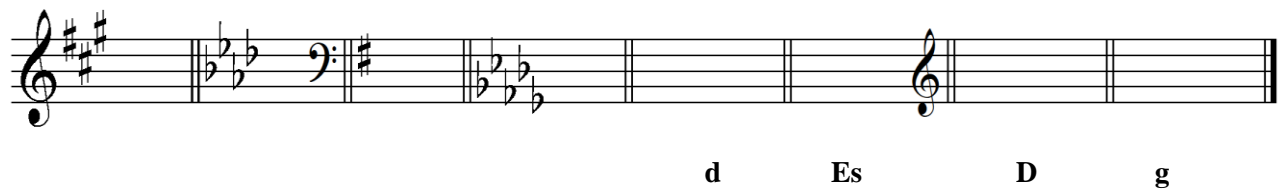


1. Napiši ime zadane note ili notu koja odgovara njenom zadanom imenu. Pripazi na promjene ključa, predznak ispred note te veliko i malo slovo kod imena note.



Des as dis₁ es₂ g

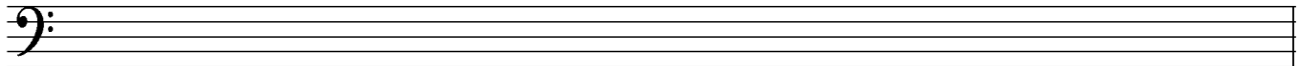
2. Odredi durski i molski tonalitet (npr. C-dur i a-mol, i slično) zadanih predznaka ili napiši predznake zadanih tonaliteta. Pripazi na promjene ključa i veliko i malo slovo kod imena tonaliteta.



d Es D g

3. Napiši zadane ljestvice te označi polustepene, stupnjeve, abecedu i tetrakorde. Pripazi na zadani ključ i predznake kod zadanih ljestvica.

a) A-dur (samo uzlazno) - označi polustepene, stupnjeve, abecedu i tetrakorde



b) c-mol, melodijski (uzlazno i silazno) - označi polustepene, stupnjeve, abecedu i tetrakorde

